

mars 2008
le réseau de transport de la Communauté d'Agglomération Nice Côte d'Azur

le guide du voyageur



**Société Nouvelle
des Transports de
l'Agglomération Niçoise**

2, boulevard Henri Sappia
06100 Nice
www.lignedazur.com

► N°Azur 08 1006 1006

PRIX D'APPEL LOCAL



Sommaire



Contactez-nousp.2

Choisir votre titre :

Vous voyagez occasionnellementp.5, 6 & 7

Titre intermodalp.4

Vous voyagez régulièrement.....p.8, 9 & 10

Où acheter vos ticketsp.12

La validation :

un geste obligatoirep.14

Les transports en commun :

ça s'apprendp.16

Ligne d'azur en ligne

à tout momentp.18

Créabusp.20

Accessibilité, Personnes

à Mobilité Réduitep.22

Le tramp.24

Les parcs relais "PARCAZUR"p.28

Répertoire des lignesp.30

Contactez NOUS !

PAR TÉLÉPHONE...

nos conseillers vous accueillent du
lundi au samedi de 7h00 à 20h00 :

► **N°Azur 08 1006 1006**

PRIX D'APPEL LOCAL

Appelez-nous
gratuitement
pour réserver
votre...



du lundi au samedi de 7h00 à 19h45 au

► **N° Vert 0800 006 007**

APPEL GRATUIT DEPUIS UN POSTE FIXE*

* hors coût supplémentaire facturé par l'opérateur.

PAR INTERNET...

Toute l'info en continu sur notre
site www.lignedazur.com
horaires, calculateur de trajet,
perturbations, points de vente,
idées de balades...

Echangeons nos idées sur le bus
et le tram **sur le blog Ligne d'azur**
www.lignedazuretvous.com

NOS AGENCES COMMERCIALES :

4 agences sont à votre service à Nice,
Cagnes-sur-Mer et Saint-Laurent-du-Var :

Agence Masséna

3, place Masséna
06000 Nice

Agence Bel Canto :

29, av. Malausséna
06000 Nice

Agence Galerie Renoir

17, av. Auguste Renoir
06800 Cagnes-sur-Mer

Agence Les Roses

100, av. du Général Leclerc
06700 Saint-Laurent-du-Var

2 AGENCES ITINÉRANTES "INFOBUS"

sillonnent la CANCA à votre rencontre
Leur planning est disponible sur le site internet

www.lignedazur.com

et par téléphone au ► **N°Azur 08 1006 1006**

PRIX D'APPEL LOCAL

LE TITRE INTERMODAL



Grâce au Ticket Azur, et pour seulement **1€**, vous pouvez emprunter successivement deux réseaux de transport, pour réaliser un voyage comprenant une correspondance entre l'une des lignes du réseau Ligne d'azur de la CANCA et le réseau TAM du Conseil Général :



Ce titre vendu exclusivement dans les agences Ligne d'azur, vous permet d'effectuer 1 voyage unique sur le réseau Ligne d'azur du tramway ou du bus (sauf lignes 98 et 99) et une correspondance unique dans un délai de 2h30 sur une ligne du réseau TAM

pour sortir du territoire de la CANCA.

Pour être en règle : Validez votre titre à la montée du tramway ou du bus Ligne d'azur puis présentez-le au conducteur du bus TAM pour la correspondance.

Ce titre vendu exclusivement à l'extérieur de la CANCA et accompagné de la facturette d'un voyage TAM, vous permet d'effectuer 1 voyage unique sur le réseau TAM et une correspondance unique dans un délai de 2h30 sur une ligne du réseau Ligne d'azur (sauf ligne 98 et 99).

Pour être en règle : Validez votre titre à la montée du bus ou du tram Ligne d'azur pour la correspondance et conservez la facturette qui sera demandée en cas de contrôle.



choisir votre titre

VOUS VOYAGEZ **OCCASIONNELLEMENT...**

Ligne d'azur vous propose les types de titres de transport suivants :

VENDUS DANS LES BUS

pratique

SOLO	Ce titre permet d'effectuer 1 voyage avec correspondances durant 74 mn (ne doit pas constituer 1 aller/retour).	1,00 €
MULTI+	20 voyages avec correspondances durant 74 mn qui ne doivent pas constituer un aller/ retour. Peut être utilisé simultanément par plusieurs voyageurs (autant de validations que d'utilisateurs et une seule validation en cas de correspondance)	20,00 €
PASS 1 jour	Voyages illimités pendant 1 jour. Titre permettant également d'emprunter les lignes 98 et 99 (direct aéroport) ✈	4,00 €

VENDUS DANS LES AGENCES

pratique

TICKET AZUR	Ce titre vous permet d'effectuer 1 voyage unique sur le réseau Ligne d'azur (sauf lignes 98 et 99) et une correspondance unique dans un délai de 2h30 sur une ligne du réseau TAM pour sortir du territoire de la CANCA.	1,00 €
MULTI	10 voyages avec correspondances durant 74 mn qui ne doivent pas constituer un aller/ retour. Peut être utilisé simultanément par plusieurs voyageurs (autant de validations que d'utilisateurs et une seule validation en cas de correspondance)	10,00 €
PASS 1 jour	Voyages illimités pendant 1 jour. Titre permettant également d'emprunter les lignes 98 et 99 (direct aéroport) ✈	4,00 €
PASS 7 jours	Voyages illimités pendant 7 jours consécutifs. Titre permettant également d'emprunter les lignes 98 et 99 (direct aéroport) ✈	15,00 €

choisir votre titre

VOUS VOYAGEZ **OCCASIONNELLEMENT...**

Ligne d'azur vous propose les types de titres de transport suivants :

VENDUS DANS LES PARCAZUR		pratique
SOLO	Ce titre permet d'effectuer 1 voyage avec correspondances durant 74 mn (ne doit pas constituer 1 aller/retour)	1,00 €
MULTI	10 voyages avec correspondances durant 74 mn qui ne doivent pas constituer un aller/ retour. Peut être utilisé simultanément par plusieurs voyageurs (autant de validations que d'utilisateurs et une seule validation en cas de correspondance)	10,00 €
PASS 1 jour	Voyages illimités pendant 1 jour. Titre permettant également d'emprunter les lignes 98 et 99 (direct aéroport) ✈	4,00 €
PASS 7 jours	Voyages illimités pendant 7 jours consécutifs. Titre permettant également d'emprunter les lignes 98 et 99 (direct aéroport) ✈	15,00 €
PARCAZUR Aller/Retour	Ce titre permet d'effectuer : un aller-retour avec correspondances durant 74 minutes dans chaque sens et le stationnement au Parc Relais pour la journée en cours	2,00 €
AMENDE Parcazur	Vous avez perdu votre titre de transport. Le paiement du titre amende vous permettra de sortir votre véhicule du parc relais	40,00 €



choisir votre titre

VOUS VOYAGEZ **OCCASIONNELLEMENT...**

VENDUS SUR LES QUAIS DES STATIONS TRAM		pratique
SOLO	Ce titre permet d'effectuer 1 voyage avec correspondances durant 74 mn (ne doit pas constituer 1 aller/retour)	1,00 €
MULTI	10 voyages avec correspondances durant 74 mn qui ne doivent pas constituer un aller/ retour. Peut être utilisé simultanément par plusieurs voyageurs (autant de validations que d'utilisateurs et une seule validation en cas de correspondance)	10,00 €
PASS 1 jour	Voyages illimités pendant 1 jour. Titre permettant également d'emprunter les lignes 98 et 99 (direct aéroport) ✈	4,00 €
PASS 7 jours	Voyages illimités pendant 7 jours consécutifs. Titre permettant également d'emprunter les lignes 98 et 99 (direct aéroport) ✈	15,00 €



choisir votre **titre**

VOUS VOYAGEZ RÉGULIÈREMENT...

Ligne d'azur vous propose la formule "à la Carte", plus facile et plus rapide à valider, à chaque voyage.
À vous de choisir la solution qui vous convient le mieux :



TOUT PUBLIC :		
PASS Liberté	Voyages illimités pendant 365 jours à compter de la date d'achat	320,00 €
PASS 31	Voyages illimités pendant 31 jours à compter de la 1 ^{ère} validation	40,00 €
PACK 10	10 voyages	10,00 €

Vous avez plus de 26 ans et vous êtes salarié, demandeur d'emploi, membre d'une famille nombreuse, mutilé de guerre, sénior :

AZURÉA Liberté	Voyages illimités pendant 365 jours à compter de la date d'achat	256,00 €
AZURÉA 31	Voyages illimités pendant 31 jours à compter de la 1 ^{ère} validation	32,00 €
PACK ECO	10 voyages	8,50 €

Vous êtes titulaire de la CMUC (Couverture Maladie Universelle Complémentaire) :

SOCIAL Liberté	Voyages illimités pendant 365 jours à compter de la date d'achat	150,00 €
SOCIAL 31	Voyages illimités pendant 31 jours à compter de la 1 ^{ère} validation	20,00 €
PACK ECO	10 voyages	8,50 €

LA CARTE,

C'est d'autres tarifs spécifiques à demander, aussi, dans les agences Ligne d'azur !
Votre **CARTE** est nominative. Elle est chargeable et rechargeable en unités de transport dans les agences et certains points de vente **Ligne d'azur**.

Vous avez moins de 26 ans, vous résidez sur le territoire de la CANCA, vous êtes non résident CANCA mais étudiant dans un établissement supérieur de l'académie de Nice ou en apprentissage sur le territoire de la CANCA :

FREEBUS	Voyages illimités pendant 365 jours à compter de la date d'achat	150,00 €
FREEBUS 31	Voyages illimités pendant 31 jours à compter de la 1 ^{ère} validation	20,00 €
PACK ECO	10 voyages	8,50 €

Vous avez + de 26 ans et vous détenez une carte d'étudiant de l'académie de Nice :

CAMPUS	Voyages illimités pendant 365 jours à compter de la date d'achat	224,00 €
CAMPUS 31	Voyages illimités pendant 31 jours à compter de la 1 ^{ère} validation	28,00 €
PACK ECO	10 voyages	8,50 €



SCOLAIRES...

Vous êtes collégien ou lycéen résidant CANCA :

JUNIOR Liberté	Voyages illimités pendant 365 jours à compter de la date d'achat	120,00 €
JUNIOR 31	Voyages illimités pendant 31 jours à compter de la 1 ^{ère} validation	15,00 €
PACK ECO	10 voyages	8,50 €

Vous êtes titulaire de la carte "Junior CANCA" :

<small>Vous êtes titulaire de la carte trimestrielle scolaire "Junior CANCA" :</small> JUNIOR +	Voyages illimités durant 1 trimestre	10,00 €
<small>Vous êtes titulaire de la carte annuelle scolaire "Junior CANCA" :</small> JUNIOR + Liberté	Voyages illimités à compter du début de l'année scolaire au 31 août de l'année scolaire en cours	30,00 €
PACK ECO	10 voyages	8,50 €

CAS PARTICULIERS

Vous êtes élève de maternelle ou de primaire résidant CANCA :

RÉCRÉ	Forfait trajet scolaire trimestriel 1 aller/retour/jour. (hors dimanche et vacances scolaires)	15,00 €
--------------	--	----------------

Vous êtes scolaire non résidant CANCA :

CAMPUS Liberté	Voyages illimités pendant 365 jours à compter de la date d'achat	224,00 €
CAMPUS 31	Voyages illimités pendant 31 jours à compter de la 1 ^{ère} validation	28,00 €

transportez-vous dans l'avenir

Désormais, avec le même ticket, le même abonnement, prenez le **bus** ou le **tram** en toute liberté !



Où acheter vos tickets ?



→ Dans les 4 agences commerciales Ligne d'azur :

- Agence Masséna
- Agence Bel Canto
- Agence Galerie Renoir
- Agence Les Roses

→ Dans les distributeurs des stations du tramway

42 distributeurs automatiques de titres sont à votre disposition dans les stations du tramway.

Chaque station comporte 2 distributeurs : un sur chaque quai.

→ Dans les distributeurs des parcs relais Parcazur

→ Auprès des conducteurs de bus Ligne d'azur

→ A bord des agences itinérantes Ligne d'azur

Les lieux et jours de présence des agences itinérantes sont disponibles sur notre site Internet www.lignedazur.com ou par téléphone au n° Azur 08 1006 1006 (prix d'appel local).

→ Dans certains points de vente dont l'adresse est disponible sur notre site www.lignedazur.com rubrique "dépositaires" ou n° Azur 08 1006 1006 (prix d'appel local).

Où acheter Où recharger votre abonnement ?



→ Dans les 4 agences commerciales Ligne d'azur :

- Agence Masséna
- Agence Bel Canto
- Agence Galerie Renoir
- Agence Les Roses

→ A bord des agences itinérantes Ligne d'azur

Les lieux et jours de présence des agences itinérantes sont disponibles sur notre site Internet www.lignedazur.com ou par téléphone au n° Azur 08 1006 1006 (prix d'appel local).

→ Dans les points de vente dont l'adresse est disponible sur notre site www.lignedazur.com rubrique "dépositaires" ou au n° Azur 08 1006 1006 (prix d'appel local).

Retrouvez les adresses des agences Ligne d'azur en page 3 de ce guide.

ATTENTION ! IL N'Y A PAS DE VENTE DE TITRE DE TRANSPORT À BORD DU TRAMWAY.

ligne d'azur

La validation : un geste obligatoire



Pour voyager en règle et engager le "contrat de transport" entre vous et Ligne d'azur, vous devez à chaque voyage :

- Etre muni d'un titre en cours de validité
- Avoir validé ce titre dès la montée dans le bus ou le tramway.

La validation de votre titre de transport est obligatoire :

- À chaque montée dans un véhicule
- Quelle que soit votre destination
- Quel que soit le titre
- Même en cas de correspondance.

Abonnés ou non, la validation s'applique à tous les clients du réseau Ligne d'azur quel que soit le titre de transport, y compris les pass annuels.

Validation, mode d'emploi :

Vous avez un ticket :

Introduisez-le dans la fente située en haut du valideur en respectant le sens de la flèche.

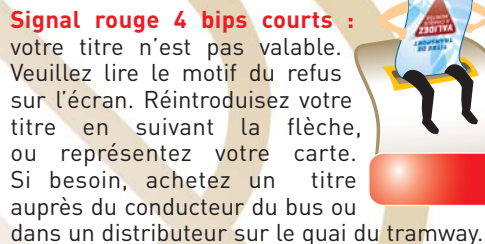
Vous avez la carte :

Il suffit de présenter la carte à la partie centrale du valideur, à environ 2 cm.

Dans les deux cas :



Signal vert bip court :
votre voyage est enregistré,
vous êtes en règle.



Signal rouge 4 bips courts :
votre titre n'est pas valable.
Veuillez lire le motif du refus
sur l'écran. Réintroduisez votre
titre en suivant la flèche,
ou représentez votre carte.
Si besoin, achetez un titre
auprès du conducteur du bus ou
dans un distributeur sur le quai du tramway.

Aucun voyant : représentez votre titre devant l'autre valideur. Si celui-ci est toujours muet, vous devez vous acquitter d'un titre auprès du conducteur du bus ou dans un distributeur sur le quai du tramway, et vous rendre dans les meilleurs délais dans l'une de nos agences Ligne d'azur pour régulariser la situation, avec votre carte et le titre acheté à bord qui vous sera échangé.

En cas d'infraction :

En premier lieu : ne voyagez jamais sans titre de transport, et validez votre titre à chaque montée dans le bus ou le tram même lors des correspondances.

Les contrôles sont inopinés, fréquents et les amendes chères :

Défaut de titre : 40,00 €

Défaut de validation : 27,00 €

En cas de non paiement immédiat, les frais de dossier s'élèvent à 38,00 €

En cas de correspondance :

Les correspondances sont autorisées dans un délai de **1 heure 14 mn** à compter de l'heure de la 1^{ère} validation. La correspondance ne doit pas constituer un aller / retour, ni un prolongement de parcours sur la même ligne.

N.B. : pour le ticket AZUR intermodal la correspondance unique doit s'effectuer dans un délai de 2h30 (cf. p.4)



Les transports en commun, ça s'apprend...



Bus, Tram : mode d'emploi

En bus :

- Je monte par la porte avant et descends par les autres portes
- Je monte et descends exclusivement aux arrêts signalés de la ligne
- Si j'attends sur un point d'arrêt desservi par plusieurs lignes, je dois faire distinctement signe au conducteur-receveur

En tram :

- Je monte et descends par toutes les portes



Je voyage l'esprit tranquille

J'achète mon titre de transport et je le valide.

L'achat de mon titre de transport peut s'effectuer :

- dans le bus auprès du conducteur receveur,
- en agence commerciale,
- chez les dépositaires,
- aux distributeurs de titres sur les quais du tramway,

Je peux aussi acheter un "aller-retour Parcazur" pour utiliser les parkings Parcazur puis le tram ou le bus.

- Pour les enfants de moins de 4 ans, le bus et le tramway du réseau Ligne d'azur sont gratuits. 2 enfants de moins de 10 ans peuvent par ailleurs voyager avec le même ticket "SOLO". Pour voyager seul, un enfant doit être âgé d'au moins 8 ans.



Je respecte mon bus et mon tram

- Du matériel en bon état, c'est plus sympa !
 - Je ne mets pas mes pieds sur les sièges
 - Je n'importune pas les autres voyageurs
 - Je ne mendie pas et je ne vends rien dans les véhicules ou sur les quais
 - Moins de bruit, c'est mieux !
 - Je suis discret au téléphone
 - Je m'habille décemment
 - J'ai une attitude respectueuse envers les autres voyageurs.
- Si je commets des incivilités, je m'expose à des poursuites judiciaires.

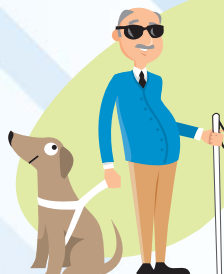


A chacun sa place

Je cède ma place :

- aux mutilés de guerre
- aux aveugles civils
- aux invalides du travail
- aux infirmes civils
- aux femmes enceintes
- aux personnes accompagnées d'enfants de moins de 4 ans
- aux personnes âgées.

En tant que Personne à Mobilité Réduite je peux emprunter les issues prévues à cet effet.



Pour plus d'informations
www.lignedazur.com

ou N°Azur 08 1006 1006

Prix d'appel local

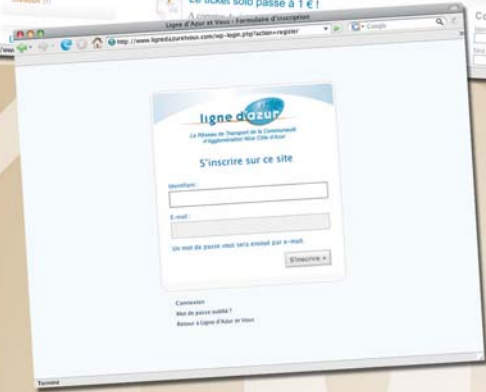
Ligne d'azur en ligne à tout moment

Retrouvez **toute l'info** en
continu sur le site internet :
www.lignedazur.com...



18

Donnez votre opinion et échangez
vos idées avec les utilisateurs du
réseau Ligne d'azur sur
www.lignedazuretvous.com



19

Bougez facile !

calculez votre
trajet pour trouver
l'itinéraire bus et
tram qui vous
convient le mieux
et sa durée
approximative.

créabus®

le transport à modeler



**AVEC CRÉABUS,
PRENEZ RENDEZ-VOUS
AVEC VOTRE BUS !**

Le Créabus est un transport à la demande qui assure une desserte sur 7 zones géographiques * :

→ **C40** • Vence.

→ **C43** • Cagnes-sur-Mer : Les Presses -
Les Collettes - Pain de Sucre - Cimetière de la Buffe.

→ **C58** • Saint-Laurent-du-Var : Les Plateaux
Fleuris - Centre Commercial - Les Vespins.

• Cagnes-sur-Mer : Vallon des Vaux - Chemins
de la Maure et des Mauberts.

• La Gaude : Domaine de l'Étoile.

→ **C59** • Saint-Martin-du-Var /
La Roquette-sur-Var / Levens / Duranus.

→ **C62** • Nice : Crémat - Les Séoules -
Les Capan - La Sirole - Saint-Isidore -
Croix de Berra - Saint-Antoine Ginestière.

• Aspremont.

→ **C81** • Villefranche-sur-Mer /
Beaulieu-sur-Mer / Saint-Jean-Cap-Ferrat.

→ **C88** • L'Abadie / Chemin de Rimiez /
Chemin de la Lauvette / Gare SNCF La Trinité.



MODE D'EMPLOI

C'est un système de transport en commun sur réservation.

Réservez votre transport en téléphonant au plus tard 1 heure avant le départ au :

► N° Vert 0800 006 007

APPEL GRATUIT DEPUIS UN POSTE FIXE*

entre 7h et 19h45, du lundi au samedi, en indiquant le jour, l'heure souhaitée et votre arrêt de départ ainsi que votre destination.

**Créabus vous transporte depuis
l'arrêt demandé vers tous
les arrêts de la zone définie****

Y compris vers les points de correspondance, desservant toutes les autres lignes du réseau.

Plus vous réservez tôt, plus vous avez de chance d'obtenir l'horaire souhaité. Pensez à réserver également votre retour.

**Tous les titres de transport en vigueur
sur le réseau Ligne d'azur sont
acceptés à bord du Créabus.**

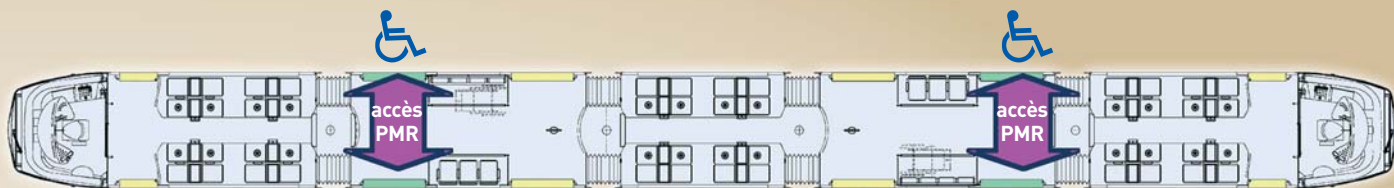


* Hors coût supplémentaire facturé par l'opérateur.

** Plans et dépliants disponibles sur www.lignedazur.com et dans les agences commerciales Ligne d'azur.

Accessibilité,

Personnes à Mobilité Réduite



Bus 51 arrêts, sont aménagés pour offrir plus d'accessibilité aux Personnes à Mobilité Réduite. En effet, **les quais sont spécialement élargis à 3,50 m et surélevés à 21 cm pour faciliter l'accès au bus.** Bandes de guidage pododactiles et marquages au sol signalent les zones de montée et de descente pour les malvoyants et les personnes à mobilité réduite.


Tous les autobus des lignes 9 et 10 sont équipés de plancher plat et palette rétractable pour l'accessibilité des Personnes à Mobilité Réduite. Chaque véhicule dispose d'un espace réservé aux personnes en fauteuil roulant et de places assises réservées aux Personnes à Mobilité Réduite.

Ces arrêts sont situés de la rue Défly -arrêts DEFLY ou HOPITAL SAINT-ROCH- au CADAM, Route de Grenoble.

Tramway Le tramway est un élément structurant du patrimoine urbain. C'est un levier pour redessiner la ville et l'embellir.

Ce mode de transport apporte une modernité en termes de fréquence, de confort, de sécurité et d'accessibilité.

Équipé d'un plancher bas intégral situé au même niveau que le quai de la station, le tram est entièrement accessible et garantit un accès à la rame sans franchir de marche.

Cet accès direct est encore amélioré par des portes extra-larges signalées par le pictogramme 

Les équipements de la station ont été également pensés pour votre sécurité : quais spacieux, rampes d'accès aux quais en pente douce et éclairage adapté.

A l'intérieur des rames, les stations sont annoncées par des sonals (annonces sonores réalisée par l'artiste Michel Redolfi) et sur un bandeau déroulant lumineux.

Les 21 stations de la ligne 1 du tramway se situent, de Nice Nord, 2 bd Henri Sappia -station Las Planas- à la station Pont-Michel, bd Pierre Sémard.



le tramway

priorité à la sécurité

Avec le tramway, de nouvelles règles de sécurité doivent être respectées pour bien circuler ensemble :

→ EXCLUSIF

La plate-forme est exclusivement réservée au tramway. Il est donc interdit d'y circuler. Impossible également d'y stationner même momentanément pour une livraison par exemple. Seul le franchissement de la plate-forme aux carrefours est autorisé.

→ PRIORITAIRE

Le tramway est toujours prioritaire.

Aux carrefours, il faut lui céder la priorité que l'on soit en voiture, en moto, en vélo ou à pied.

→ SILENCIEUX

Le tramway fonctionne sans bruit. Aux abords des stations, afin d'entendre le signal sonore qui annonce l'arrivée de la rame, évitez d'écouter de la musique ou d'être au téléphone.



je respecte les nouveaux panneaux



→ TRAVERSÉE D'UNE VOIE

réservée au tramway. Situé aux intersections entre une voie et la plate-forme, c'est un panneau de position qui rappelle que le tramway est prioritaire sur sa

plate-forme. Il faut faire preuve de vigilance et vérifier que la voie est libre avant de traverser.



→ ATTENTION, APPROCHE D'UNE VOIE

réservée au tramway. Situé en amont du panneau bleu ci-dessus, c'est un panneau d'alerte qui signale aux usagers de la voirie routière

l'approche d'une intersection avec la plate-forme du tramway. Il faut faire preuve de vigilance.



CARACTÉRISTIQUES DES RAMES :

Type Citadis T.G.A. 302
à plancher bas.

Longueur	33 mètres
Poids	42 tonnes
Largeur	2,65 mètres
Hauteur	3,50 mètres

Nombre de places :

Assises	54
Debout	162
Total	216

Le tram en chiffres

Alimentation électrique par 6 sous stations électriques (elles transforment le courant 20 000 volts alternatif en 750 volts continu nécessaires au fonctionnement des rames). Alimentation assurée par la ligne aérienne de contact (L.A.C.)

2 zones sans L.A.C. en système autonomie traction (batteries embarquées) :

- **Place Masséna** : de la station Masséna à la station Opéra - Vieille Ville

→ longueur : 435 mètres.

- **Place Garibaldi** : De la station Cathédrale - Vieille Ville à la station Garibaldi

→ longueur : 485 mètres.

LONGUEUR DE LA LIGNE → 8,7 KM

NOMBRE DE STATIONS → 21

NOMBRE DE VOYAGEURS
TRANSPORTÉS → + de 60 000/jour

NOMBRE TOTAL
DE RAMES → 20

Las Planas



Comte de Falicon



Le Ray

Gorbella



Valrose Université



Borrighione



Libération



Gare Thiers



Jean Médecin



Masséna



Opéra-
Vieille Ville



Cathédrale-
Vieille Ville



Garibaldi



Acropolis



Vauban



Palais des Expositions

Saint-Jean
d'Angély Université

Saint-Roch

Virgile Barel

Saint-Charles

Pont Michel



Les parcs relais "PARCAZUR"



→ "LAS PLANAS" : intégré au centre opérationnel du tramway, il est directement connecté à l'autoroute A8 (sortie Nice nord n°54) et accessible facilement pour les habitants des collines situées au Nord de Nice.

Grâce à la station terminus "Las Planas", il permet des échanges facilités avec le tramway.

Il est également connecté au réseau de Bus.

→ 2 entrées

→ capacité 765 places

→ dont 20 places PMR

HORAIRES → Ouverture : 4h00
→ Fermeture : 2h30



→ "PONT-MICHEL" : directement relié au terminus Pont-Michel, il facilite l'accès au centre ville en tramway et en bus pour les habitants des quartiers Est et de la Vallée du Paillon.

→ capacité 260 places

→ dont 6 places PMR

HORAIRES → Ouverture : 4h55
→ Fermeture : 1h45



→ "VAUBAN" : situé dans le nouveau quartier de Saint-Jean d'Angély, il est relié directement à la station "Vauban". C'est un parc relais secondaire qui complète celui du terminus Pont-Michel.

→ capacité 150 places

→ dont 3 places PMR

HORAIRES → Ouverture : 5h00
→ Fermeture : 1h50

MODE D'ACCÈS ET DE SORTIE

ACCÈS : l'accès est libre mais exclusivement réservé aux clients du réseau Ligne d'azur.

SORTIE : vous devez être en possession d'un titre Ligne d'azur validé le jour même qui doit correspondre au minimum à un aller-retour *.

- **Abonnés Ligne d'azur** : présentez votre carte Ligne d'azur à la borne de sortie.
- **Non-abonnés** : insérez votre titre de transport dans la borne de sortie.

*** ATTENTION ! le titre SOLO 1 voyage et le Ticket Azur ne permettent pas la sortie du véhicule.**

Le stationnement est limité à la journée en cours, donc interdit en dehors des heures d'ouverture. Les contrevenants sont passibles d'une amende de 40 € par tranche de 24 heures, acquittable dans les distributeurs du Parc ou auprès du Chef de Parc.

DISTRIBUTEURS AUTOMATIQUES DE TICKETS

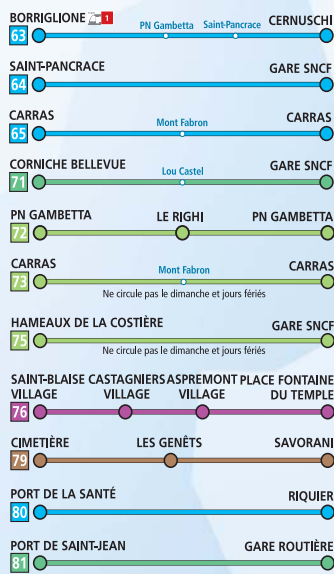
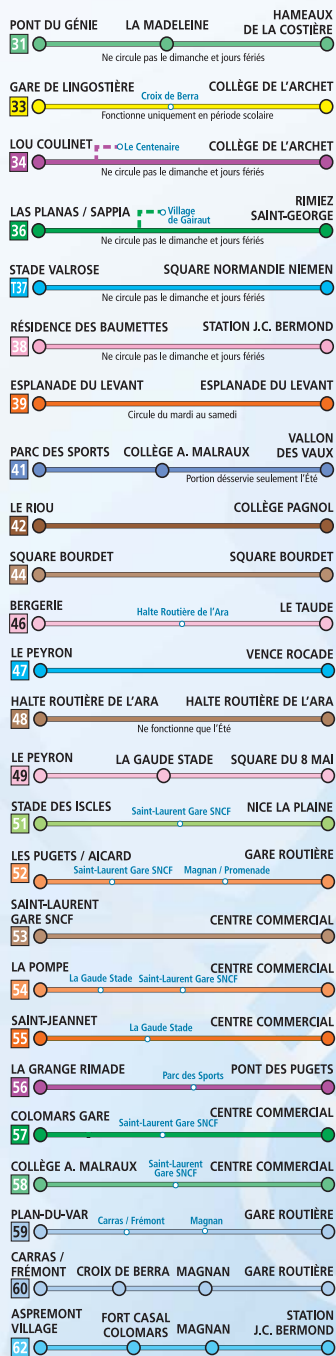
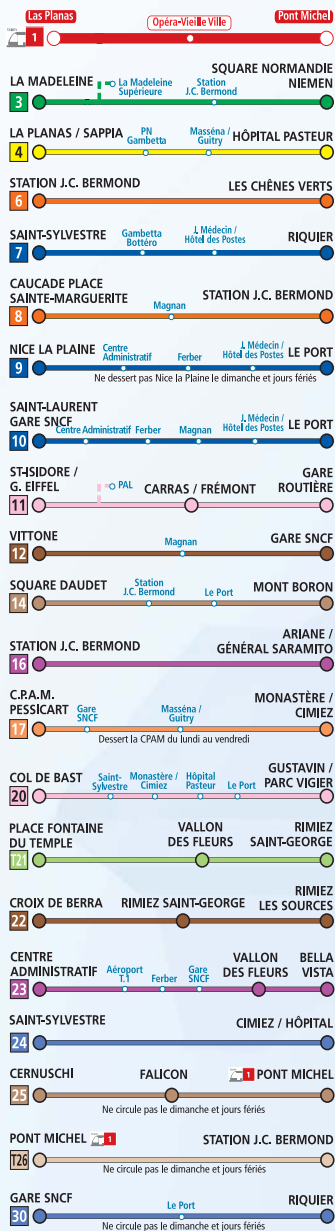
Le paiement des titres délivrés dans les distributeurs des PARCAZUR s'effectue avec de la monnaie (pièces uniquement) ou avec une carte bancaire. Ces titres, à l'exception du SOLO, vous permettent d'utiliser le PARCAZUR.

PARCAZUR aller-retour : 2 €

Multi 10 voyages : 10 € **Pass 1 jour** : 4 € **Pass 7 jours** : 15 €



Répertoire des lignes



Transport à la Demande

CAGNES-SUR-MER

04 Les Collettes 07 Les Presses
05 Les Salles 08 Caurours
06 Les Collines Pain de sucre

Créabus : cf. pages n°20 & 21

Lignes TAM acceptant la tarification Ligne d'Azur

100	NICE Gare Routière - CAP D'AIL Liberté
112	NICE Gare Routière - CAP D'AIL Salines (Hôpital)
116	NICE Gare Routière - LA TRINITÉ Laghet Le Rondeau
200	CAGNES-SUR-MER Le Logis du Loup - NICE Gare Routière
217	CAGNES-SUR-MER Le Tiercé - NICE Gare Routière
400	VENCE - NICE Gare Routière sauf LA COLLE et SAINT-PAUL-DE-VENCE
500	CAGNES-SUR-MER Le Tunnel - NICE Gare Routière
510	VENCE N.-D. des Fleurs - Halte Routière de l'Ara - SAINT-JEANNET
710	COLOMARS Gare - NICE Gare Routière
720	SAINTE-MARTIN-DU-VAR Pont Charles Albert - NICE Gare Routière
790	PLAN DU VAR - SAINTE-MARTIN-DU-VAR - NICE Gare Routière

Lignes TAM acceptant la tarification Ligne d'Azur avec condition particulière

803	NICE Gare Routière - COARAZE sauf entre DRAP et BENDEJUN
-----	---

Plan disponible dans les agences

ligne d'azur



transmettre l'avenir

Moins de **CO₂**,
plus de **silence**
et de **confort**,
l'avenir est en **bonne voie**.

ligne d'azur



COMMUNAUTÉ
NICE CÔTE D'AZUR

DESTINATION : QUALITÉ DE VIE